

人事採用ご担当のみなさまへ

# 新潟医療福祉大学

## 就職センター※ご案内

2026

※2025年4月より「キャリア支援センター」へ  
名称変更



詳細は  
こちらをクリック



医療系総合大学の強みを生かし、新時代のQOLサポーターを育成しています。

Quality

of Life



就職センター長兼就職センター運営委員長  
健康科学部 健康栄養学科長  
永井 徹 教授

本学は2001年に新潟市北区の島見地区に開学し、現在は全国でも数少ない6学部15学科を有する医療系総合大学となるまでに成長してまいりました。これらひとえに皆様からの実習・就職などによる温かいご支援とご協力の賜物と教職員一同深く感謝いたしております。今年度も採用ご担当の皆様におかれましては、真摯に学問を探求し、知識と教養を育ててまいりました学生に対しまして、その能力を存分に発揮し、地域社会の発展に貢献できる活躍の場をお与えくださいますようお願い申し上げます。

# 学部・学科のご案内

※1 就職率=就職者数÷就職希望者数 ※2 職業紹介状況報告に基づく

## 健康栄養学科



2026年3月  
卒業予定学生数

42名  
(男4・女38)

学科詳細は  
こちら

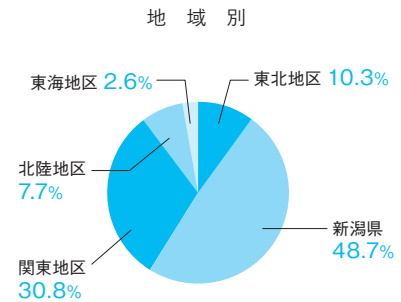
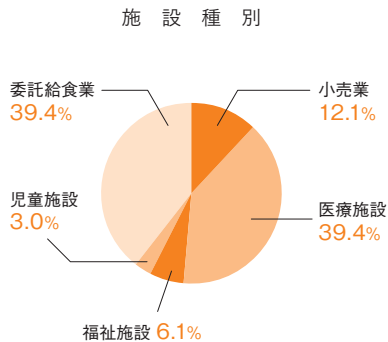


健康  
科学  
学部

高い国家試験合格率だけでなく、病院や福祉施設など豊富な臨地実習に加え、産学連携を通じて創造力や自主性を育み、管理栄養士として幅広い業種で活躍できる人材を育成しています。

### 2023年度 就職決定状況 ※2

就職率※1  
**100%**



### 目標とする資格

- 管理栄養士(国家資格)
- 栄養教諭一種免許
- 栄養士
- NR・サプリメントアドバイザー(日本臨床栄養協会認定資格)

## 健康スポーツ学科



2026年3月  
卒業予定学生数

255名  
(男189・女66)

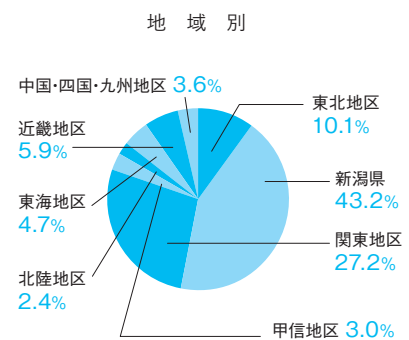
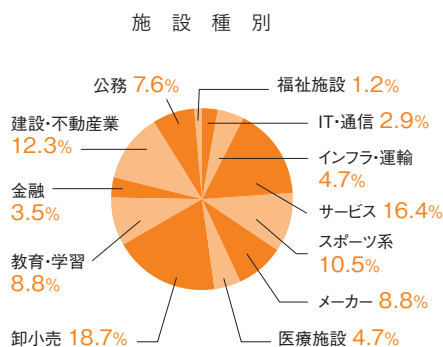
学科詳細は  
こちら



スポーツ・健康分野での学びや実践を通じて培った社会人基礎力が高く評価されています。全国各地から集まった学生たちは、地元へ戻り、スポーツ分野だけでなく、多方面で活躍しています。

### 2023年度 就職決定状況 ※2

就職率※1  
**99.4%**



### 目標とする主な資格

- 中学校・高等学校教諭一種免許(保健体育)
- 健康運動指導士
- 小学校教諭二種免許
- アスレティックトレーナー 等

# 学部・学科のご案内

※1 就職率=就職者数÷就職希望者数 ※2 職業紹介状況報告に基づく

## 医療情報管理学科



2026年3月  
卒業予定学生数

103名  
(男44・女59)

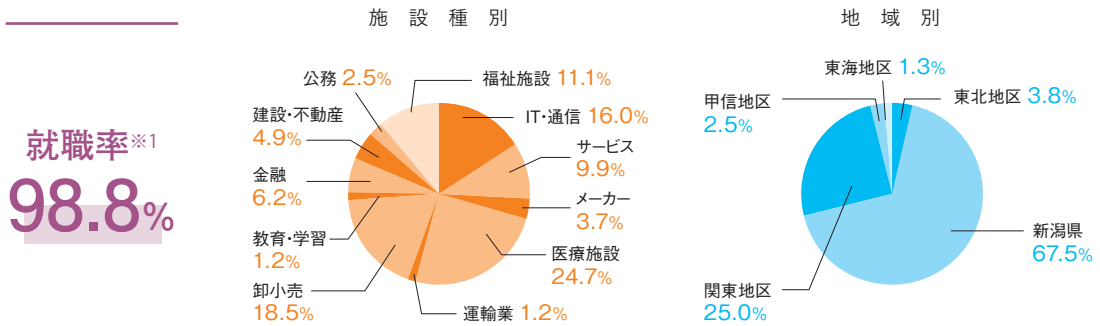
学科詳細は  
こちら



医療  
経営  
管理  
学部

総合的な学びに加え、医療系・IT系・経営系分野において実務スキルを習得しています。さらに学科独自のキャリア開発プログラムにより将来像を明確にし、地域社会への貢献を目指しています。

### 2023年度 就職決定状況 ※2



### 目標とする主な資格

- 診療情報管理士
- 情報セキュリティマネジメント試験(国家資格)
- 診療報酬請求事務能力認定試験
- 基本情報技術者(国家資格)
- ITパスポート(国家資格)
- ドクターズクラーク(医師事務作業補助技能認定試験) 等

## 社会福祉学科



2026年3月  
卒業予定学生数

130名  
(男62・女68)

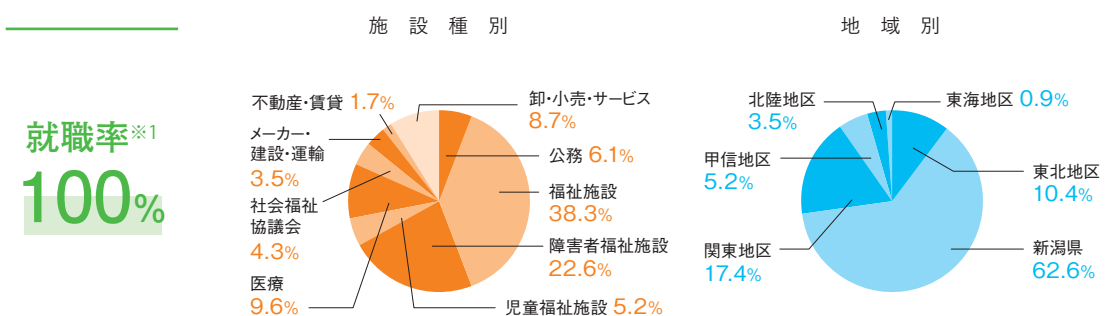
学科詳細は  
こちら



社会  
福祉  
学部

福祉・医療・児童分野で活躍するだけでなく、ボランティアなど地域に根ざした活動により、複雑化・多様化する社会状況の中で、ソーシャルワーカーとしての学びを実践しています。

### 2023年度 就職決定状況 ※2



### 目標とする主な資格

- 社会福祉士(国家資格)
- 精神保健福祉士(国家資格)
- 介護福祉士(国家資格)
- 児童厚生一級指導員 等

## 心理健康学科



2028年3月卒業

学科詳細は  
こちら



※3 2024年度入学者より「心理・福祉学部」へ名称変更

## その他 医療系学部・学科のご案内

学科詳細はこちら

理学療法学科

作業療法学科

言語聴覚学科

義肢装具  
自立支援学科

鍼灸健康学科

学科詳細はこちら

臨床技術学科

視機能科学科

救急救命学科

診療  
放射線学科

看護学部  
看護学科

## 2026年3月卒業予定者 出身地・学部学科別学生数

(2024年11月末時点)

34 都道府県	学部 学科	リハビリテーション学部				医療技術学部				健康科学部		看護学部	社会福祉 学部	医療経営 管理学部	計
		理学療法	作業療法	言語聴覚	義肢装具 自立支援	臨床技術	視機能科	救急救命	診療 放射線	健康栄養	健康 スポーツ	看護	社会福祉	医療情報 管理	
北海道		1				2	1				2	1			7
青森県		1		1	2			1			9				14
岩手県		3				2		2	3		3		1		15
宮城県		3		1	1	3		1	3		2	1	1	1	17
秋田県		10	1	2	1	9	1	1	2		11	2	2		42
山形県		10	3	4	1	8	1	3	6	2	7	10	8	2	65
福島県		13	2		3	10	3	6	6	1	17	15	6	6	88
茨城県					2						5	1	1	1	10
栃木県						1				2	6				9
群馬県		5		2	1	4	2	1	1		9		1	1	27
埼玉県		1			2	2		1			12				18
千葉県					1						4				5
東京都		4	1								8	1			14
神奈川県					1						4				5
新潟県		60	37	22	18	42	37	38	56	32	108	80	103	90	723
富山県		7	2	3	4	5	3	3	4	1	9	2	1	1	45
石川県		3		2	1	2	1		3	1	15	3	1		32
福井県		2													2
山梨県							1		1						2
長野県		15	5	6	4	9	3	2	7	2	10	10	3	1	77
岐阜県					2						1	1	1		5
静岡県		2		1	1	1		1	1		2		1		10
愛知県											3				3
滋賀県					1			1							2
京都府											1				1
大阪府		2			2	1					2				7
兵庫県						1			1						2
和歌山県												1			1
岡山県					1					1	1				3
福岡県					1						2				3
佐賀県					1				1						2
大分県					1										1
鹿児島県											2				2
沖縄県						1									1
総計		142	51	44	52	103	54	60	95	42	255	129	130	103	1260

## 学生たちの **主体性**・**連携力** を育成する 本学のキャリア・就活イベントをご紹介します

2024年度より学生による学生のための就職イベントを企画運営する「キャリアサポートスタッフ」を発足いたしました。



### グループワークの様子



企業や施設の皆様のご協力を得ながら多様化するキャリア観に対応し、「主体性」をはじめとする社会人基礎力を高めることで、学生が「納得感のある」進路選択を実現できるように取り組んでいます。

「業界・仕事研究会」では、学生スタッフの意見を取り入れ、企業の皆様と連携して学内にグループワークを実施しました。その結果、96%の学生から満足したと回答を得ることができました。

キャリアサポートスタッフを経験したことで、様々な業界・業種を深く知るきっかけになり、自身の就職活動に大きく影響しました。また、多くの人の前に立ち、司会や運営を行うことで、主体性や客観的に全体を見て行動に移す力が付いたと思います！



医療情報管理学科  
4年 Kさん

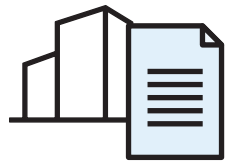
病院施設満足度調査における質問内容	採用先が重要視する能力【順位】	採用した本学卒業生の印象【順位】
円滑なチームワークや健全な人間関係を築くことができる	1位	match! 1位
身だしなみや言葉遣いなど社会常識が身についている	2位	match! 2位
患者様や利用者、相手の立場に立って、考えたり行動したりすることができる	3位	5位
仕事上の課題などに責任感、倫理観を持って取り組む姿勢を持っている	4位	4位
仕事上の課題などに積極的に取り組む意識や行動力を持っている	5位	6位

※採用実績が1名以上ある全国の医療福祉施設や一般企業で、過去3ヵ年(2019年3月～2021年3月)に卒業した者が入職した386施設を対象にした「就職先施設が求める能力の重要度」と「本学卒業生の印象」のアンケート調査の結果に基づく(一部抜粋)。

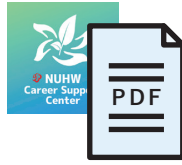
就職センターでは、教育活動・キャリア形成支援等のさらなる改善を目指し、採用ご担当の皆様からご協力いただきながら「卒業生への満足度」調査を継続して実施しております。卒業生の成長のご報告を通じて、多大なるご支援に深く感謝申し上げます。引き続き、2026年3月卒業予定の学生への就職支援を賜りますよう、何卒よろしくお願ひ申し上げます。

# 求人公開について

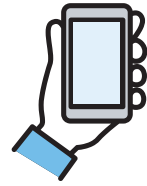
本学では、頂いた求人票などをPDFに変換し、就職センターホームページ上で学生へ周知する独自の求人公開システムを導入しております。



求人情報を頂く



本学にてPDFに変換



学生へ公開

各企業様におかれましては、情報サイトで既に掲載されている求人であっても本学へも、別途求人票をお送りいただきますようお願い申し上げます。  
なお、WEB上でのみ求人公開している(求人票を作成していない)場合でも求人情報が載っているページのURLをお送りいただければ、本学にてPDFに変換しホームページへ公開いたします。

※求人受付は【E-mail/郵便/FAX】で承っております。

※本学指定の求人票様式も準備しております。

必要な場合は右の二次元コード、またはホームページよりダウンロードできます。

※インターンシップや会社説明会の情報も学生へ公開しておりますので、

チラシやご案内がございましたら、求人票とあわせてお送りください。



求人票ダウンロード

## 求人等に関するお問い合わせ先



**新潟医療福祉大学**  
就職センター

〒950-3198 新潟市北区島見町1398番地

TEL **025-257-4457** (直)

FAX **025-257-4458** (直)

URL: <https://www.nuhw-recruit.jp>

E-mail: [recruit@nuhw.ac.jp](mailto:recruit@nuhw.ac.jp)

詳細はこちらをクリック



求人申し込み



アクセス

## 新潟医療福祉大学大学院 医療福祉学研究科のご案内

保健・医療・福祉・スポーツ分野を支えるプロフェッショナルな人材を養成しており、高度な技術・知識をもった修了生が活躍の場を広げています。

### 専攻・分野

修士課程

保健学専攻

《学位》  
修士(保健学)

健康科学専攻

《学位》  
修士(健康科学)  
修士(看護学)

社会福祉学専攻

《学位》  
修士(社会福祉学)

医療情報・経営管理学専攻

《学位》  
修士(医療情報・経営管理学)

医療福祉学専攻

《学位》  
博士(保健学)

博士後期課程

## 大学院に関するお問い合わせ先



**新潟医療福祉大学大学院 医療福祉学研究科**  
GRADUATE SCHOOL, NIIGATA UNIVERSITY OF HEALTH AND WELFARE

〒950-3198 新潟市北区島見町1398番地

TEL **025-257-4500**



詳細はこちらをクリック